



LEAN H100

Superior cotton

COTTON TWEED



COTTON TWEED



COTTON TWEED



I colori segnalati con * sono disponibili per campionatura immediata. I restanti colori sono "on demand".
Colors marked with * are available for immediate sampling. The remaining colors are "on demand".

Nome filato / Yarn name	Titolo / Count	Finezza / Thickness	Composizione / Composition
Cotton Tweed	Nm 2/50 - Ne 30/2	14	100% superior cotton

Solidità del colore / Color fastness	Nero / Black	Speciali / Intensive	Colori scuri / Dark shades	Colori medi / Medium shades	Colori chiari / Light shades
Luce / Light ISO 105-B02 - UNI 7639 - DIN 54004 - USA A16E	4	4	4	4	4
Lavaggio 40° cambiamento colore / Washing 40° color changing ISO EN 105-C06 - UNI 7639 - DIN EN - USA A61	4	4	4/5	4/5	5
Lavaggio 40° scarica su cotone / Washing 40° discharge on cotton ISO EN 105-C06 - UNI 7639 - DIN EN - USA A61	4	4	4	4/5	5
Sudore acido / Perspiration acid ISO 105-E04 - UNI 7633 - DIN 54020 - USA A15	4	4	4	4/5	4/5
Sudore alcalino / Perspiration alkaline ISO 105-E04 - UNI 7633 - DIN 54020 - USA A15	4	4	4	4/5	4/5
Sfregamento a secco / Dry rubbing ISO 105-X12 - UNI 5153 - DIN 54021 - USA A8	3/4	3/4	4	4/5	5
Sfregamento a umido / Wet rubbing ISO 105-X12 - UNI 5153 - DIN 54021 - USA A8	2/3	2/3	2/3	4	4/5
Lavaggio a secco / Dry cleaning ISO 105-D01 - UNI 8268 - DIN 54024 - USA A132	4	4	4	4/5	5

Finissaggio / Finishing

Si consiglia di lavare in acqua a 40° per 3 minuti e centrifugare; asciugare in tumbler a 60°. Durante il finissaggio non lasciare i capi bagnati in contatto tra di loro per un tempo superiore ad un'ora.

It is recommended to wash in water at 40° for 3 minutes and spin; tumble dry at 60°. During finishing, do not leave wet garments in contact with each other for longer than one hour.

Attenzioni particolari / Special cares

Il filato viene spedito già paraffinato su roccatrice di precisione pronto per la smacchinatura. La rocca non deve essere ulteriormente riroccata poichè una riroccatura non ideale potrebbe pregiudicarne la qualità. Si consiglia di lavorare a due o più guidafilari per rendere più omogeneo l'aspetto dei teli.

The yarn is shipped already waxed on a precision spooling machine ready for unspooling. The spool should not be further spooled as non-ideal spooling could affect its quality. We recommend working with two or more thread guides to make the appearance of the cloths more homogeneous.

Avvertenze / Warning

Togliere i primi 2 metri di filo ad inizio rocca. Dato un possibile restringimento in fase di lavaggio, è necessario effettuare prove specifiche sui capi perchè la conformità delle taglie viene influenzata dal tipo di macchina e dalla fittezza di maglia adottata. In caso si notino imperfezioni quali barrature, spirality o inquinamento sui primi teli smacchinati, interrompere la lavorazione e contattare l'ufficio commerciale Filmar. Filmar non risponde di capi confezionati (finiture e accessori) ed è da ritenersi nella norma uno scarto del 5%.

Remove the first 2 meters of yarn at the beginning of the spool. Given possible shrinkage during washing, specific tests should be carried out on the garments because size conformity is affected by the type of machine and knitting density adopted. If you notice imperfections such as barring, spirality, or pollution on the first knitted cloths, stop processing and contact the Filmar sales office. Filmar is not responsible for made-up garments (trims and accessories) and a 5% waste is considered normal.

I colori non sono solidi alla sovratintura e al candeggio

Color fastness is not resistant to over dyeing and bleaching

Questo prodotto è stato realizzato nel rispetto delle regole stabilite dal sistema di gestione qualità e sicurezza conforme ai requisiti ISO 9001:2015 e ISO 45001:2018 Valutato da Bureau Veritas Italia S.p.A

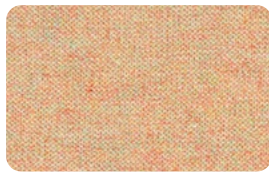
Etichettatura / Labeling



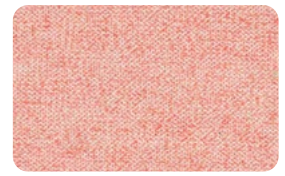
Ø ZDHC



TW001



TW009



TW017



TW002



TW010



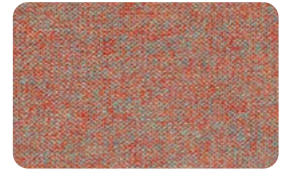
TW018



TW003



TW011



TW019



TW004



TW012



TW020



TW005



TW013



TW021



TW006



TW014



TW022



TW007



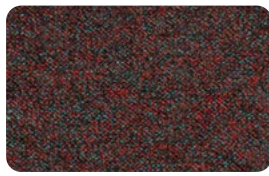
TW015



TW023



TW008



TW016



TW024



TW025



TW033



TW041



TW026



TW034



TW042



TW027



TW035



TW043



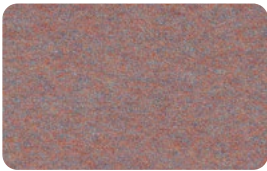
TW028



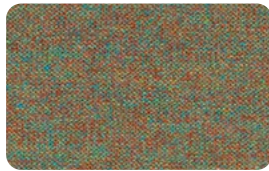
TW036



TW044



TW029



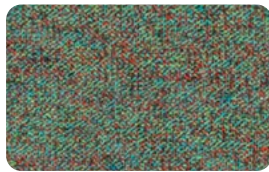
TW037



TW045



TW030



TW038



TW046



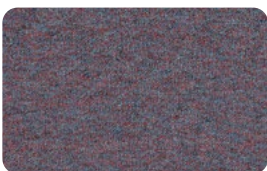
TW031



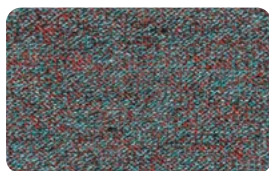
TW039



TW047



TW032



TW040



TW048



TW049



TW057



TW065



TW050



TW058



TW066



TW051



TW059



TW067



TW052



TW060



TW068



TW053



TW061



TW069



TW054



TW062



TW070



TW055



TW063



TW071



TW056



TW064



TW072

FILMAR SPA

Via De Gasperi 65
25030 Zocco d'Erbusco (BS) Italy
T +39 030 776700
F +39 030 7760123

info@flmar.it
flmar.it

